



[www.kantarmedia.com](http://www.kantarmedia.com)  
[www.kmrchile.cl](http://www.kmrchile.cl)

## KANTAR BOOK 2010

### ESTUDIO NACIONAL DE LECTORÍA

*Presente en Chile, Ecuador y Perú con más de 60.000 entrevistas al año*

Potente herramienta para las áreas de Marketing directo y estratégico.

Permite tener una información completa del lector de prensa escrita.

Asesoramos y entregamos soluciones a nuestros clientes basados en una herramienta de marketing global.

**Tel.: (56 2) 777 34 24**

Antonia López de Bello 172  
e-mail: [felipe.moyano@kantarmedia.cl](mailto:felipe.moyano@kantarmedia.cl)

## PRINT PLAN



Efectiva herramienta para el desarrollo de áreas estratégicas, Marketing y planificación de medios.

El Kantar Book 2010 contiene información actualizada sobre los perfiles, hábitos de lectura, afinidades y comportamientos de los distintos consumidores del Gran Santiago, así como su exposición a los distintos títulos de prensa diarios.

La información recolectada está basada en los diferentes estudios que KMR Chile realiza en Santiago, y sus resultados para el primer semestre 2010, entre ellos se destaca:

- Estudio general de lectoría—SANTIAGO
- TGI (Target Group Index)

### ¿Metodología?

El estudio de lectoría tiene como área de muestreo el Gran Santiago, que reúne las 32 comunas de la provincia de Santiago más Puente Alto y San Bernardo. La población de hogares y personas de 12 a 75 años de edad de esta ciudad está representada por una muestra probabilística y representativa del mercado en estudio.

Dentro de cada hogar contactado, se entrevistó solamente una persona. Asimismo, por cada hogar se designó un sexo específico, predefinido por la oficina central, para ser entrevistado.

El universo está basado en las proyecciones de po-

blación 2009 del Instituto Nacional de Estadísticas (INE) y estratificado por Time Ibope Establishment Survey 2009.

La metodología para el estudio de lectoría se basa en elaborar encuestas face to face con un cuestionario estructurado asistido por tarjeteros redondos con el logo de cada uno de los medios reportados.

#### Forma de seleccionar un hogar:

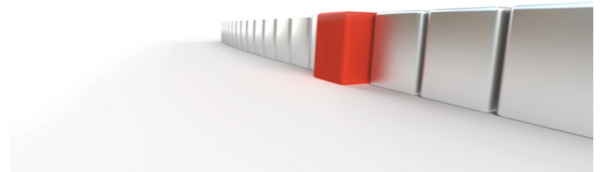
- \* Se sortea aleatoriamente manzanas dónde se encontrarán los hogares a ser estudiados.
- \* Se empadronan completamente estas manzanas.
- \* Se seleccionan hogares dentro de cada manzana seleccionada y estos son visitados las veces necesarias para que sean contactados y reclutados para formar parte del estudio, maximizando así la tasa de respuesta.
- \* En el hogar se sortea la persona a ser entrevistada, y luego se aplica la entrevista.

## NEWS!!!

### Auditoría Ernst & Young el 2009

Durante el inicio del año 2009, KMR fue auditado por la prestigiosa compañía Ernst & Young. Esta auditoría constó en hacer una exhaustiva revisión de los procedimientos estadísticos del estudio, así como el cumplimiento de las normas americanas del MRC (Media Rating Council) en cuanto a los estándares mundiales de calidad que deben mantener las compañías medidoras de audiencia.

El resultado de esta auditoría fue muy auspicioso y representa la responsabilidad con que Kantar Media Research basa sus operaciones, entendiendo la importancia que sus mediciones tienen para el mercado.





PRINT PLAN >>>

# DIARIOS EN PAPEL



# SANTIAGO >>>

## PERFIL DE CONSUMO DE DIARIOS

La Población en Santiago entre 12 y 75 años es calculada en 4.305.000 personas, excluyendo el segmento E. De esta personas el 55% declara leer u hojear al menos un diario durante una semana.

Diariamente las personas que leen u hojean un diario se estiman en un 37% de la población antes descrita.

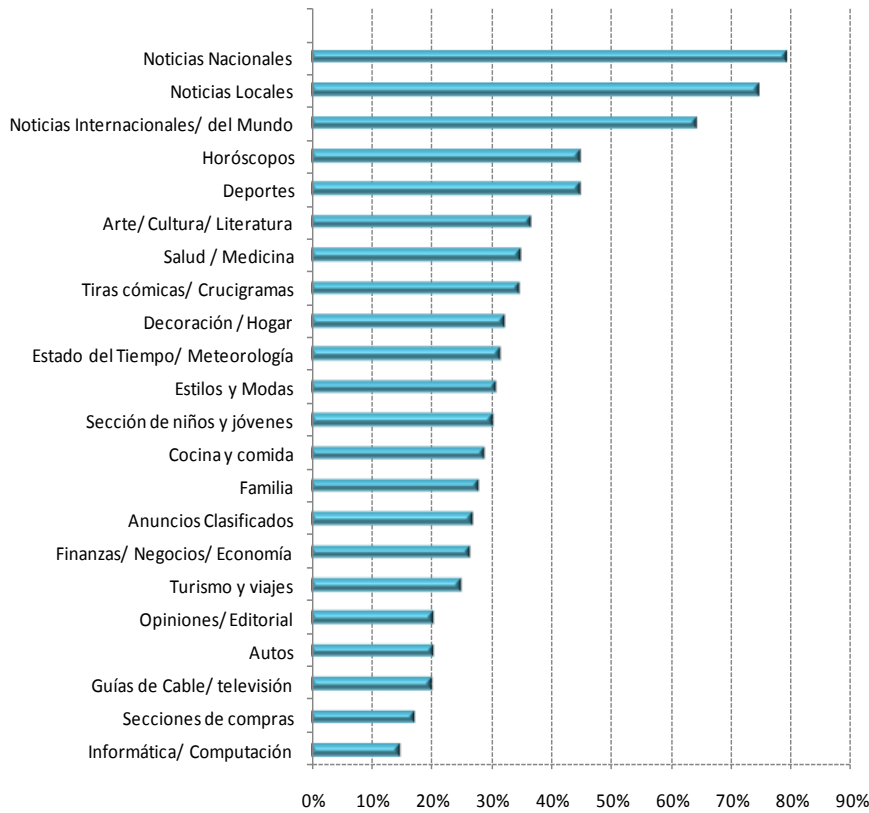


		ABC1	C2	C3	D
<b>Población en Stgo</b>	<b>4.305.000</b>	<b>483.000</b>	<b>927.000</b>	<b>1.269.000</b>	<b>1.625.000</b>
<b>Lectores</b>	<b>2.368.000</b>	<b>326.000</b>	<b>542.000</b>	<b>638.000</b>	<b>862.000</b>
Base (% del mercado)	100%	100%	100%	100%	100%
<b>SEXO</b>					
Masculino	48%	49%	48%	48%	49%
Femenino	52%	51%	52%	52%	51%
<b>EDAD</b>					
12 a 17	12%	13%	11%	12%	13%
18 a 25	17%	15%	17%	20%	16%
26 a 31	14%	18%	18%	13%	11%
32 a 39	12%	14%	11%	12%	12%
40 a 49	19%	18%	19%	19%	18%
50 a 59	14%	15%	13%	14%	16%
60++	12%	7%	12%	11%	14%
<b>NIVEL ACADÉMICO ALCANZADO</b>					
Maestría/ Doctorado/ Postgrado	2%	8%	2%	1%	1%
Universitaria/ Licenciatura completa	12%	32%	20%	6%	6%
Universitaria/ Licenciatura incompleta	9%	12%	14%	9%	5%
Técnico Superior/ Universitaria corta duración completa	8%	7%	14%	6%	7%
Técnico Superior/ Universitaria corta duración incompleta	4%	4%	4%	4%	3%
Media Completa/ Técnico/ Comercial Completa	25%	13%	21%	32%	26%
Media Incompleto	22%	15%	14%	24%	27%
Básica completa	9%	4%	6%	9%	12%
Básica incompleta	9%	6%	5%	9%	13%
Sin estudios formales	0%	0%	0%	0%	0%

\*Fuente: TGI Chile 2009 Wave II + 2010 Wave I V.07.06.2010

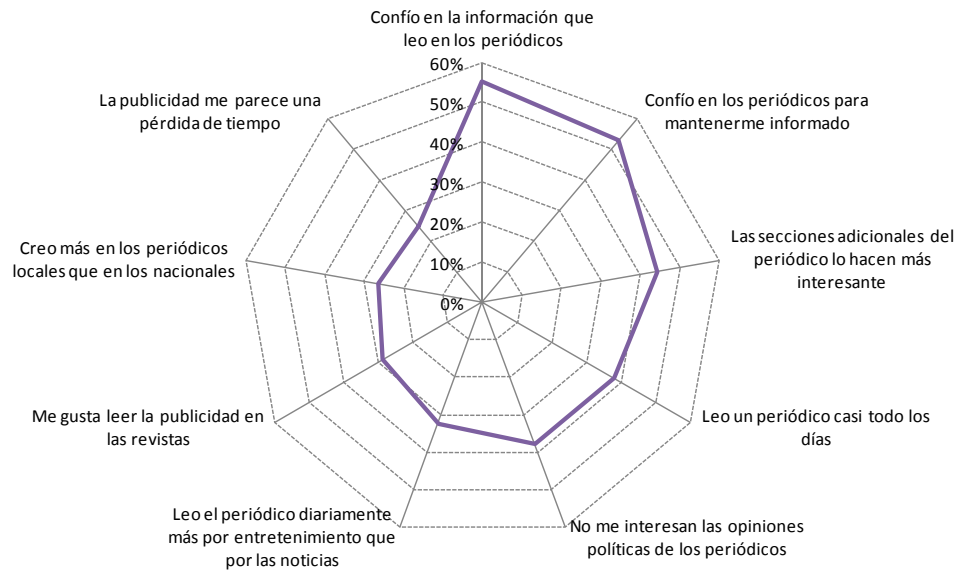


## PERFIL DE CONSUMO DE DIARIOS



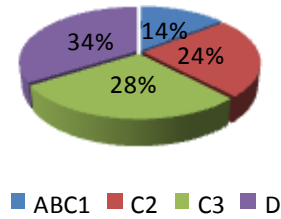
Lo más buscado en los diarios son las noticias nacionales, llama la atención el % de penetración que mantienen los horóscopos. Durante el segundo semestre del 2009 y el primer semestre del 2010 se ve que la búsqueda de automóviles en las versiones impresas de periódicos ha bajado sustancialmente.

## ACTITUDES DE LA POBLACIÓN FRENTE A LOS DIARIOS



\*Fuente: TGI Chile 2009 Wave II + 2010 Wave I V.07.06.2010

Perfil por GSE

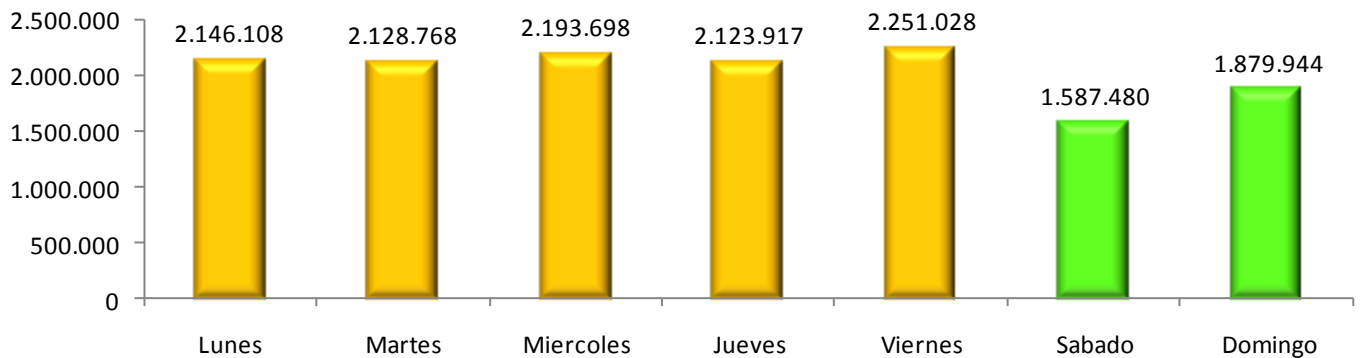


Lectores Promedio por Día  
Alcance Diario  
Alcance Semanal  
Día más Leído

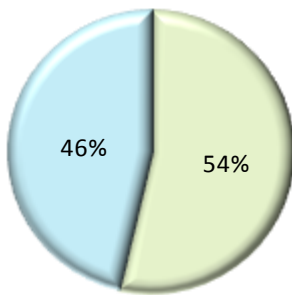
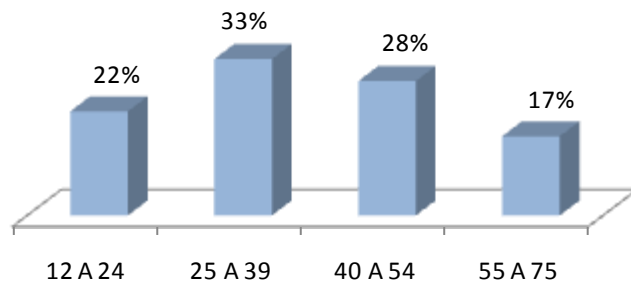
2.044.420  
36,81%  
70,57%  
Viernes/2.251.028

Cada día de la semana en Santiago un promedio de 2.044.420 personas leen u hojean algún diario en Santiago. Esto representa que el 36,8% de la población entre 12 y 75 años lee u hojea al menos un diario al día. El día en se lee mayor cantidad de diarios es el viernes.

Lectores por día de semana



Anualmente realizamos más de 20.000 entrevistas de lectoría en todo Chile.



■ Hombre ■ Mujer

Las edades más jóvenes y en su leve mayoría hombres son los que más se exponen a la lectoría.

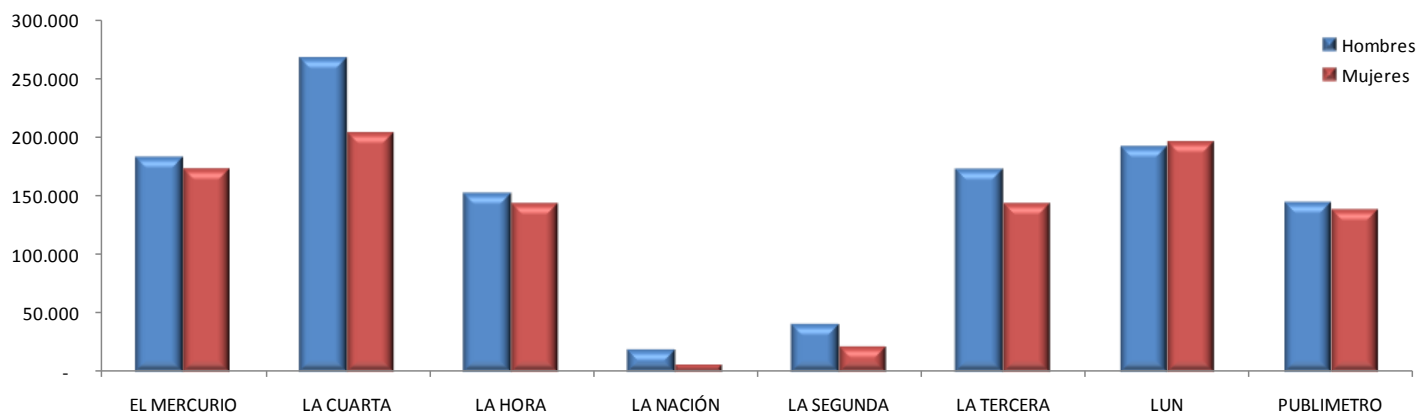


## ALCANCE DE DIARIOS

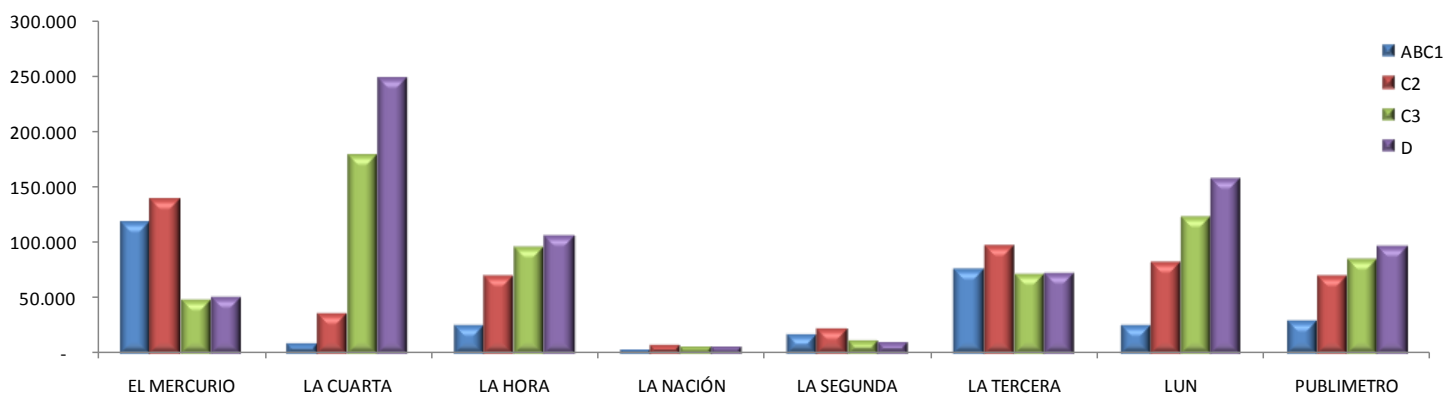
Diario	Alcance diario promedio	Alcance semanal
El Mercurio	8,27	19,31
La Cuarta	10,95	26,78
La Hora	6,88	12,3
La Nación	0,6	1,4
La Segunda	1,44	2,8
La Tercera	7,36	19,45
LUN	9,05	21,63
Publimetro	6,59	13

La Cuarta, el diario con mayor alcance en Santiago, va dirigido a un público C3 y D, los GSE con los cuales se compone más de la mitad de la región.

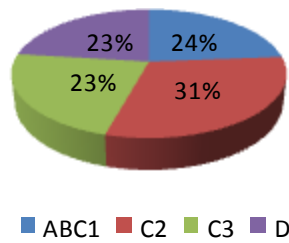
## PERFILES POR SEXO



## PERFILES POR GSE



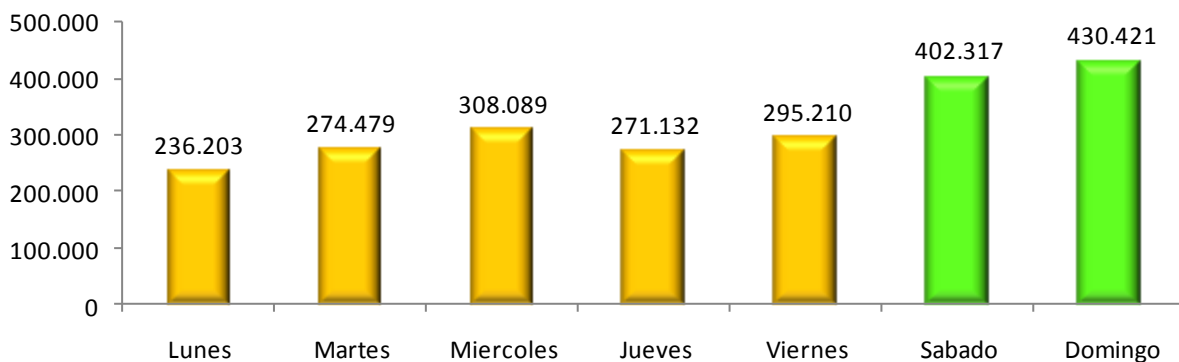
Perfil por GSE



Lectores Promedio por Día: 316.836  
 Alcance Diario: 7,36%  
 Alcance Semanal: 19,45%  
 Día más Leído: Domingo/430.421

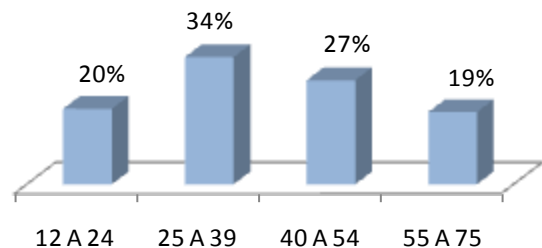
Cada día de la semana en Santiago un promedio de 316.836 personas leen u hojean el diario La Tercera en Santiago. Esto representa el 7,36% de la población entre 12 y 75 años. El día en que se lee mayor cantidad de diarios es el Domingo

## Lectores por día de semana

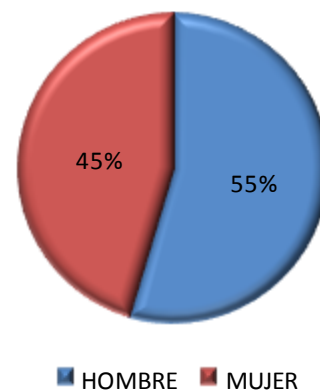


El perfil del diario durante el día de semana es más masculino y sus lectores en términos de edad se encuentran mayoritariamente entre los 25 a 54 años.

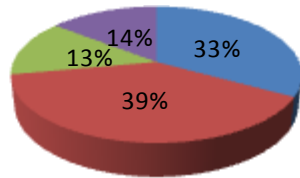
Los días de fin de semana son los más fuertes en lectoría, lo que se ve reflejado por la cantidad de lectores que mantienen sus suplementos en esos días, siendo el más leído el suplemento mujer que circula los días domingo con 361.302 lectores promedio por ejemplar.



	Suplementos	Lectores Promedio
Lunes	Deportes	141.885
Miércoles	Icarito	80.113
Sábado	+ Decoración	276.708
Domingo	Mujer	361.302



Perfil por GSE



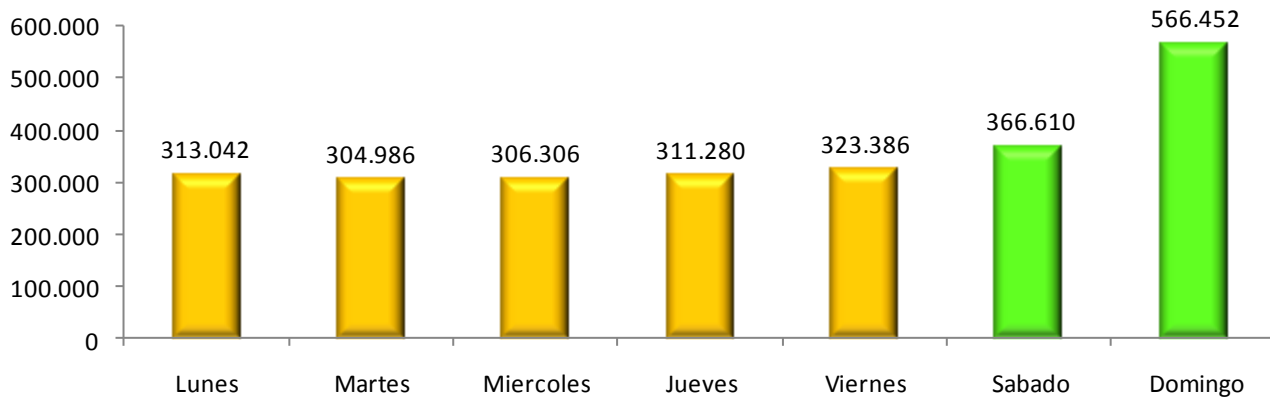
■ ABC1 ■ C2 ■ C3 ■ D

Lectores Promedio por Día  
Alcance Diario  
Alcance Semanal  
Día más Leído

356.009  
8,27%  
19,31%  
Domingo/566.452

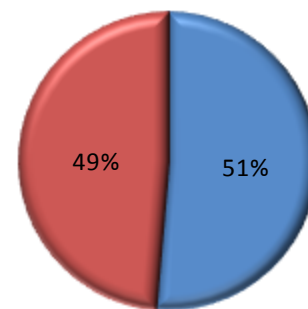
Cada día de la semana en Santiago un promedio de 356.009 personas leen u hojean El Mercurio en Santiago. Esto representa el 8,27% de la población entre 12 y 75 años. El día que se lee mayor cantidad de diarios es el domingo

## Lectores por día de semana

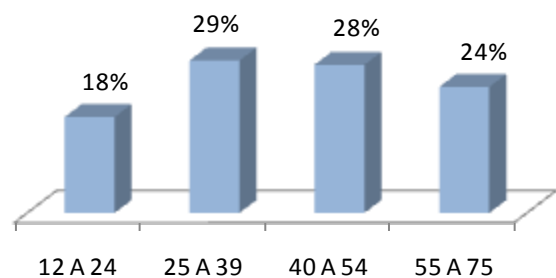


No existe una gran diferencia entre los lectores masculinos y femeninos, no obstante sus edades más representativas son desde los 30 a los 50 años.

Se destaca en este diario que más del 70% de sus lectores provienen del segmento medio alto y alto.

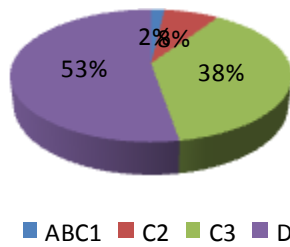


■ HOMBRE ■ MUJER



	Suplementos	Lectores Promedio
<b>Lunes</b>	Deportes	103.413
	Revista del Campo	37.625
<b>Martes</b>	Deportes	140.603
	Ya	288.586
<b>Miércoles</b>	Deportes	155.433
<b>Jueves</b>	Deportes	138.295
<b>Viernes</b>	Deportes	128.174
	Wikén	218.742
<b>Sábado</b>	Deportes	149.130
	Vivienda y Decoración	221.644
	Sábado	232.324
<b>Domingo</b>	Deportes	138.907
	Domingo en Viaje	207.002
	Club de Lectores	59.415

Perfil por GSE



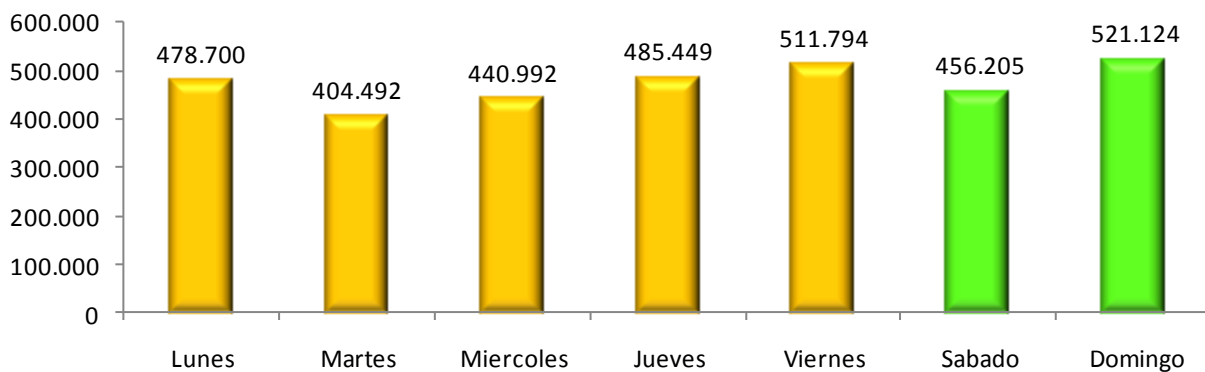
Lectores Promedio por Día: 471.251  
 Alcance Diario: 10,95%  
 Alcance Semanal: 26,78%  
 Día más Leído: Domingo/521.124

Cada día de la semana en Santiago un promedio de 471.251 personas leen u hojean en promedio el diario en La Cuarta.

Esto representa el 10,95% de la población entre 12 y 75 años.

El día en que se lee mayor cantidad de diarios es el Domin-

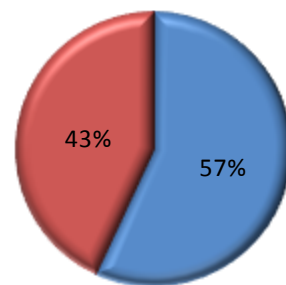
### Lectores por día de semana



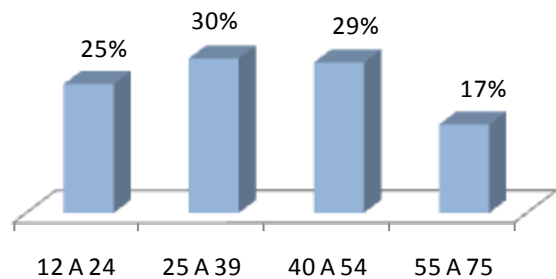
Este diario mantiene un fuerte posicionamiento en sectores de la población medio bajo y bajo, teniendo más del 90% de sus lectores en ese segmento de la población.

Mantiene un alto promedio de lectores, siendo su día principal el día domingo.

Su suplemento más potente es La Cuarta Deportiva, que circula los días lunes.



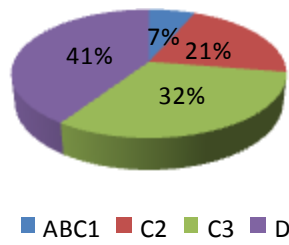
HOMBRE MUJER



	Suplementos	Lectores Promedio
Lunes	La Cuarta Deportiva	267.157
Viernes	La Cuarta espectacular	131.841
Domingo	Vida Afectiva y Sexual	178.082

# Las Últimas Noticias

Perfil por GSE



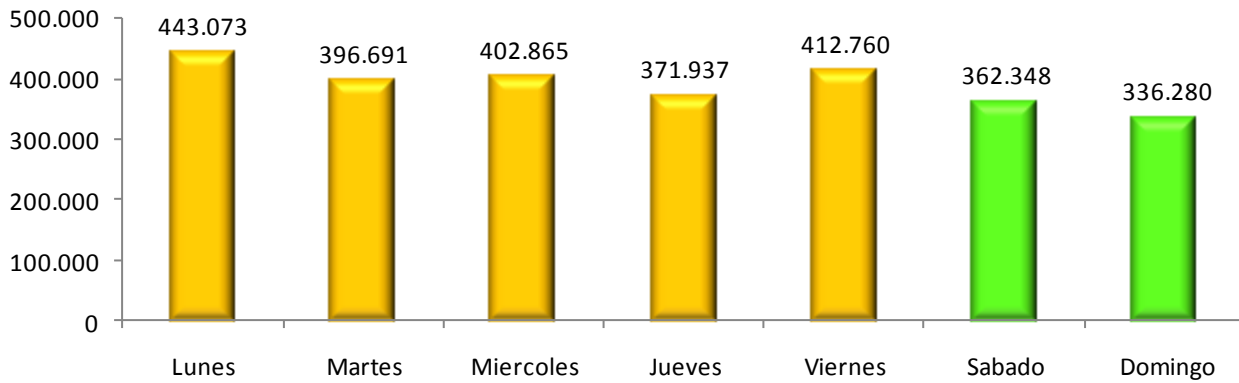
Lectores Promedio por Día: 389.422  
 Alcance Diario: 9,05%  
 Alcance Semanal: 21,63%  
 Día más Leído: Lunes/443.073

Cada día de la semana en Santiago un promedio de 389.422 personas leen u hojean el diario Las Últimas Noticias en Santiago.

Esto representa el 9,05% de la población entre 12 y 75 años.

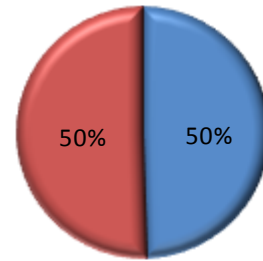
El día en que se lee mayor cantidad de diarios es el lunes.

## Lectores por día de semana



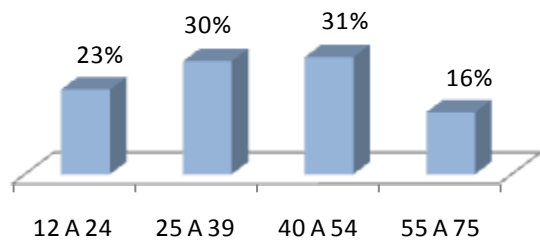
Este diario mantiene una fuerte presencia en los segmentos C3-D, manteniendo más del 70% de su lectoría en esos segmentos.

Sus niveles de lectoría por día de semana son bastante parejos y a diferencia de otros diarios mantiene mayor cantidad de lectores los días de semana.

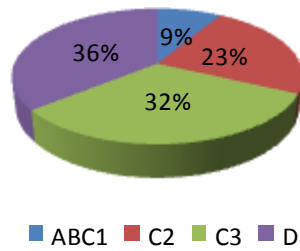


■ HOMBRE ■ MUJER

	Suplementos	Lectores Promedio
<b>Lunes</b>	Mercado Mayorista	74.452
	Transporte	30.858
<b>Viernes</b>	Primera Fila	178.425
	Reportajes	88.098
	Sólo Auto	67.343



Perfil por GSE

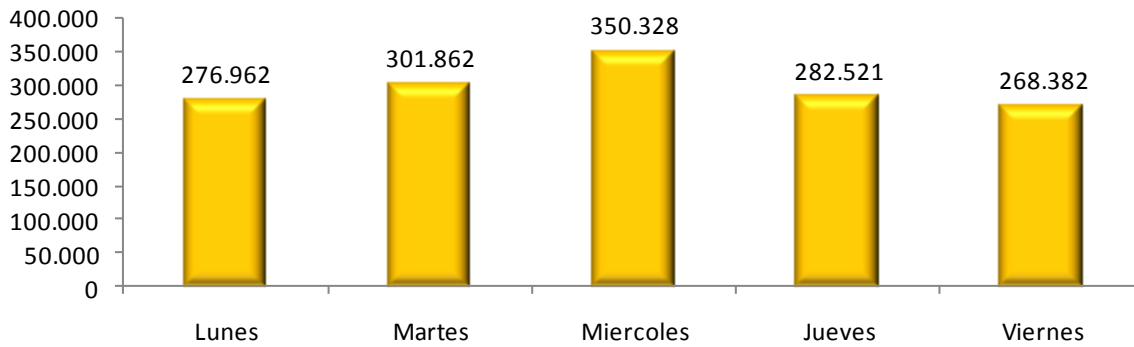


Lectores Promedio por Día	296.011
Alcance Diario	6,88%
Alcance Semanal	12,03%
Día más Leído	Miércoles/350.328

Cada día de la semana en Santiago un promedio de 296.011 personas leen u hojean el diario La Hora en Santiago. Esto representa el 6,88% de la población entre 12 y 75 años.

El día en que se lee mayor cantidad de diarios es el jueves.

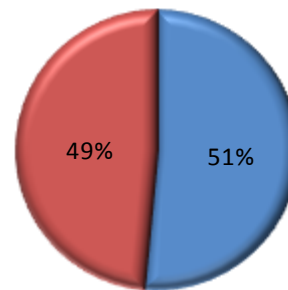
## Lectores por día de semana



Este periódico se distribuye principalmente en estaciones de Metro y en calles aledañas a estas.

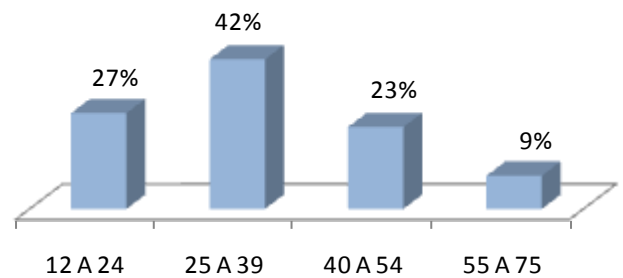
Es un diario de perfil joven manteniendo casi 3/4 de sus lectores entre las edades de 12 a 39 años.

Su perfil socio demográfico se semeja bastante a la distribución normal de la población en Santiago.

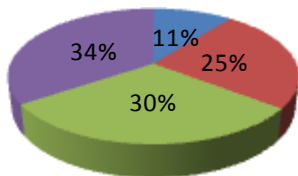


■ HOMBRE ■ MUJER

Suplementos	Lectores Promedio
Jueves La Hora Mujeres	48.457



Perfil por GSE

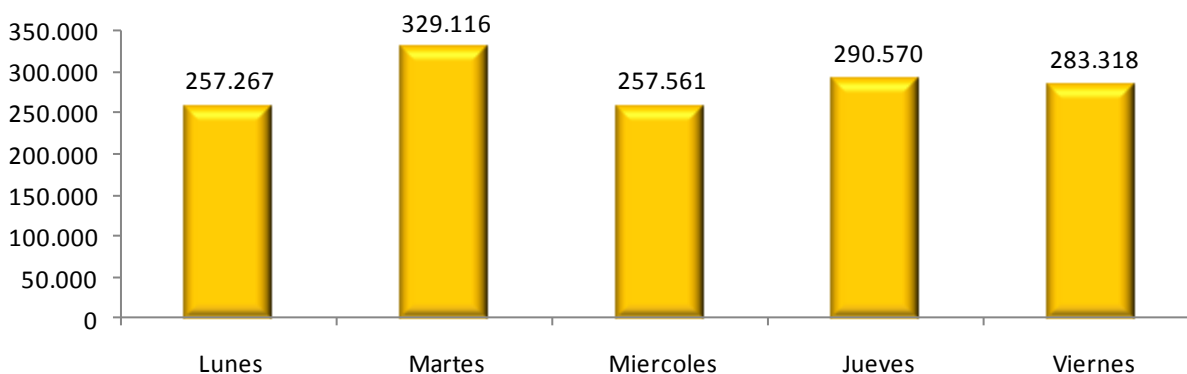


■ ABC1 ■ C2 ■ C3 ■ D

Lectores Promedio por Día: 283.566  
 Alcance Diario: 6,59%  
 Alcance Semanal: 13%  
 Día más Leído: Martes/329.116

Cada día de la semana en Santiago un promedio de 283.566 personas leen u hojean Publmetro en Santiago. Esto representa el 6,59% de la población entre 12 y 75 años. El día en que se lee mayor cantidad de diarios es el martes.

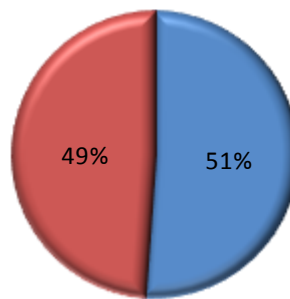
**Lectores por día de semana**



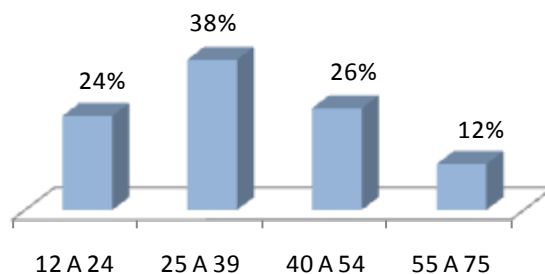
Este Diario se distribuye en cercanías a las estaciones de metro y como se muestra su perfil es de edades jóvenes, entre 18 a 30 años.

Sus suplementos más leídos reflejan los días en los cuales el diario obtiene mayor lectoría.

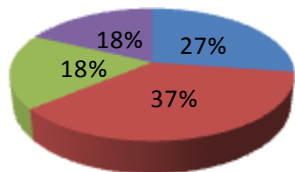
	Suplementos	Lectores Promedio
<b>Martes</b>	Mujeres	73.227
<b>Miércoles</b>	Motos	24.556
<b>Viernes</b>	Casas/Urbe	69.636
	Tacómetro	60.456



■ HOMBRE ■ MUJER



Perfil por GSE

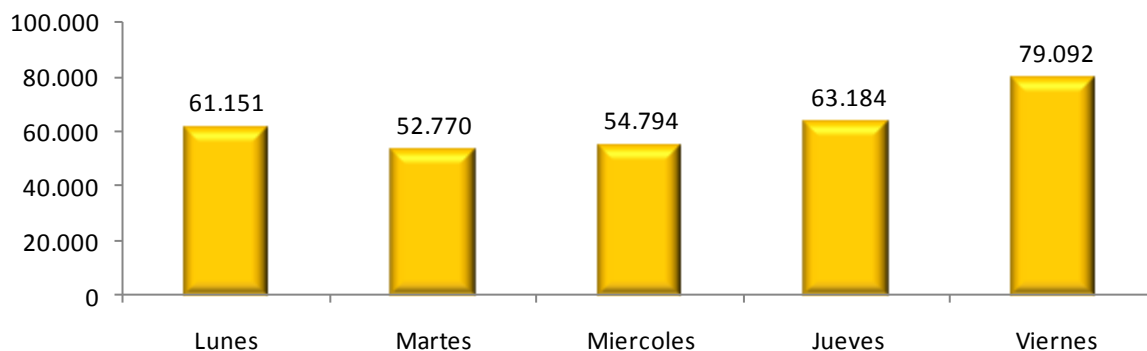


■ ABC1 ■ C2 ■ C3 ■ D

Lectores Promedio por Día	62.198
Alcance Diario	1,44%
Alcance Semanal	2,8%
Día más Leído	Viernes/79.092

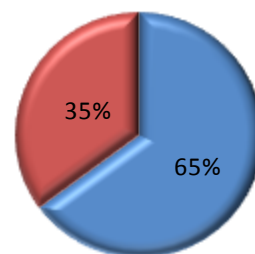
Cada día de la semana en Santiago un promedio de 62.198 personas leen u hojean el diario La Segunda en Santiago. Esto representa el 1,44% de la población entre 12 y 75 años. El día en que se lee mayor cantidad de diarios es el viernes.

## Lectores por día de semana

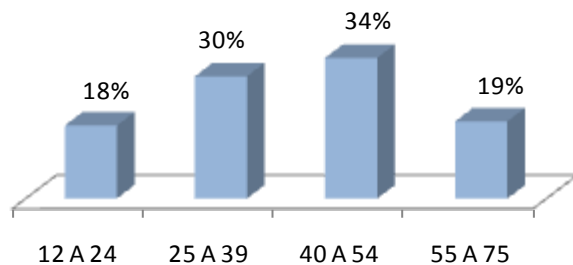


El diario La Segunda se distribuye en forma vespertina y sus lectores son en su mayoría de segmentos medio alto y alto de la población.

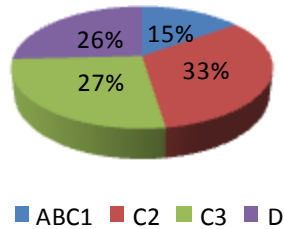
Se observa también un fuerte componente masculino en el perfil de sus lectores, encontrándose la mayoría desde los 25 años en adelante.



■ HOMBRE ■ MUJER



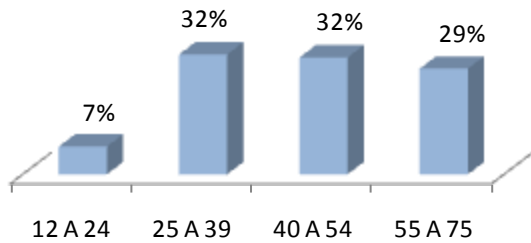
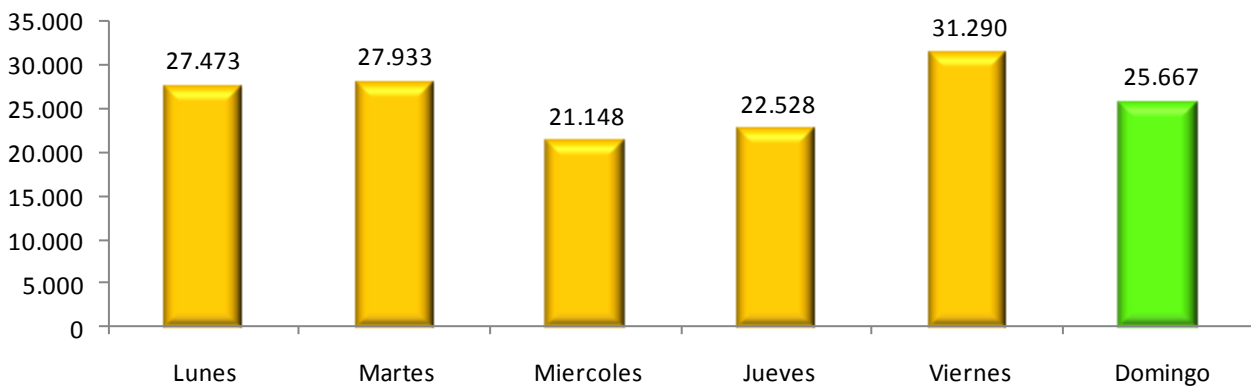
Perfil por GSE



Lectores Promedio por Día	26.001
Alcance Diario	0,6%
Alcance Semanal	1,4%
Día más Leído	Viernes/31.290

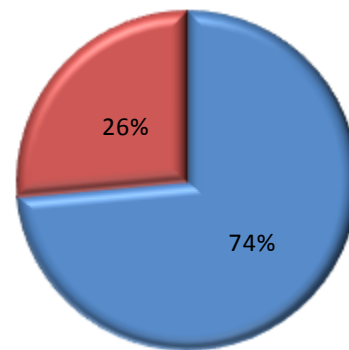
Cada día de la semana en Santiago un promedio de 26.001 personas leen u hojean el diario La Nación en Santiago. Esto representa el 0,6% de la población entre 12 y 75 años. El día en que se lee mayor cantidad de diarios es el viernes.

## Lectores por día de semana



El 60% de la lectoría de este diario pertenece a los segmentos medios de la población.

Los lectores son de edades adultas en general, por otra parte, el perfil del diario tiene una fuerte inclinación hacia el sexo masculino.



■ HOMBRE ■ MUJER

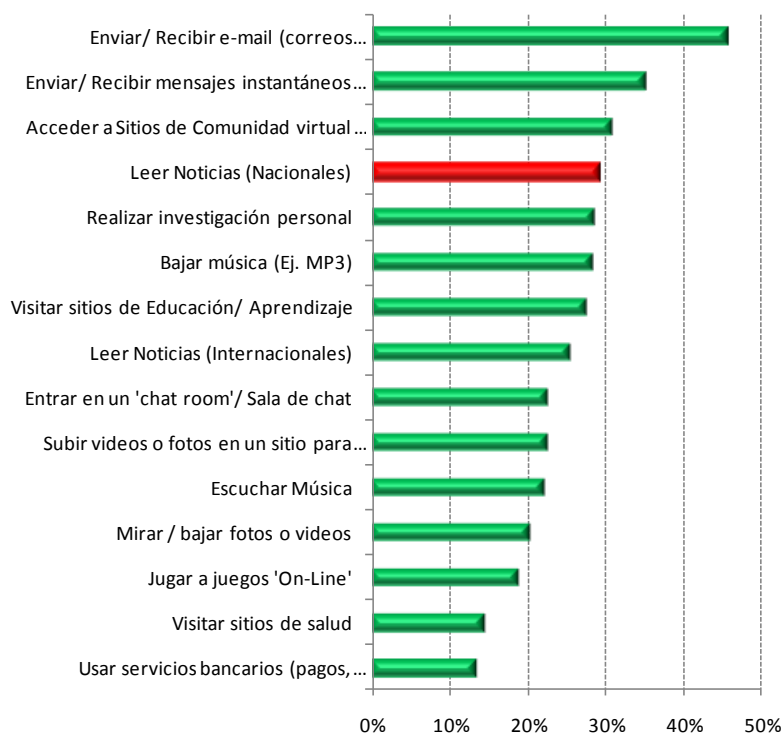
**PRINT PLAN** >>>

# DIARIOS EN INTERNET



**SANTIAGO** >>>

## ACTIVIDADES MÁS REALIZADAS EN INTERNET

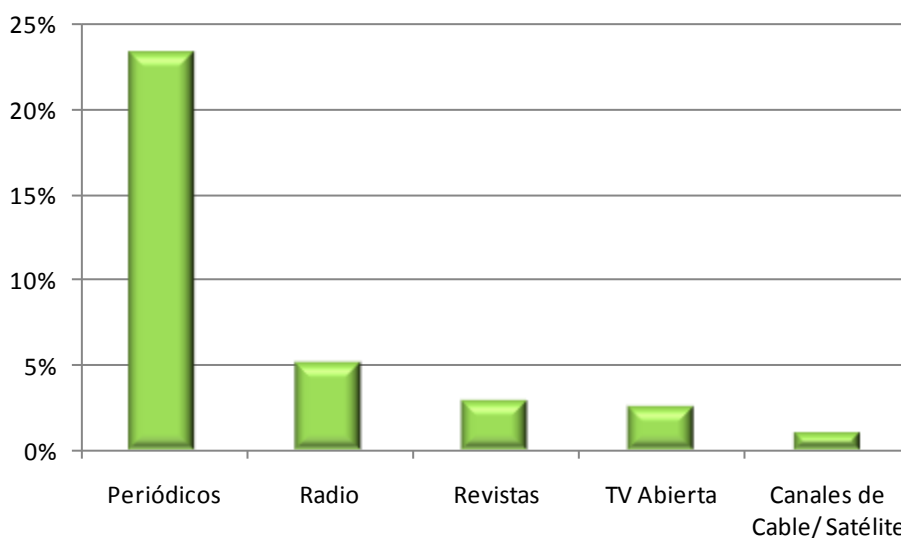


El **43,6%** de la población en Santiago cuando necesita información, el primer lugar donde busca es en internet

Casi el **25 %** de la población visita los periódicos a través de internet, siendo el medio más visitado por los internautas.



## MEDIOS MAS VISITADOS—últimos 30 días



\*Fuente: TGI Chile 2009 Wave II + 2010 Wave I V.07.06.2010

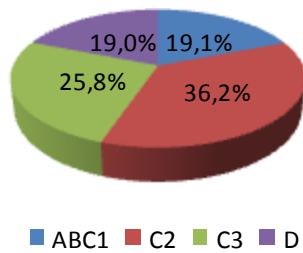
## PERFIL DE CONSUMO DE DIARIOS EN INTERNET



	TOTAL	ABC1	C2	C3	D
Masculino	52%	56%	51%	50%	53%
Femenino	48%	44%	49%	50%	47%
12 - 19	13%	8%	12%	13%	21%
20 - 24	12%	14%	9%	13%	13%
25 - 34	29%	31%	32%	27%	24%
35 - 39	8%	12%	7%	5%	8%
40 - 44	10%	9%	10%	11%	10%
45 - 49	8%	7%	9%	8%	9%
50 - 54	8%	11%	7%	11%	5%
55 - 64	7%	5%	9%	8%	6%
65++	4%	3%	5%	5%	4%
Maestría/ Doctorado/ Postgrado	3%	6%	2%	0%	2%
Universitaria/ Licenciatura completa	21%	38%	26%	11%	9%
Universitaria/ Licenciatura incompleta	13%	17%	15%	16%	3%
Técnico Superior/ Universitaria corta duración completa	10%	7%	12%	4%	16%
Técnico Superior/ Universitaria corta duración incompleta	5%	1%	5%	7%	5%
Media Completa/ Técnico/ Comercial Completa	23%	14%	18%	29%	31%
Media Incompleto	16%	8%	15%	21%	19%
Básica completa	4%	3%	4%	5%	6%
Básica incompleta	5%	4%	2%	7%	9%

En su mayoría, los lectores de los diarios *on-line* pertenecen a los tramos etarios más jóvenes, casi un 30% del total de los lectores está representado por las edades entre 25 y 34 años.

Perfil por GSE

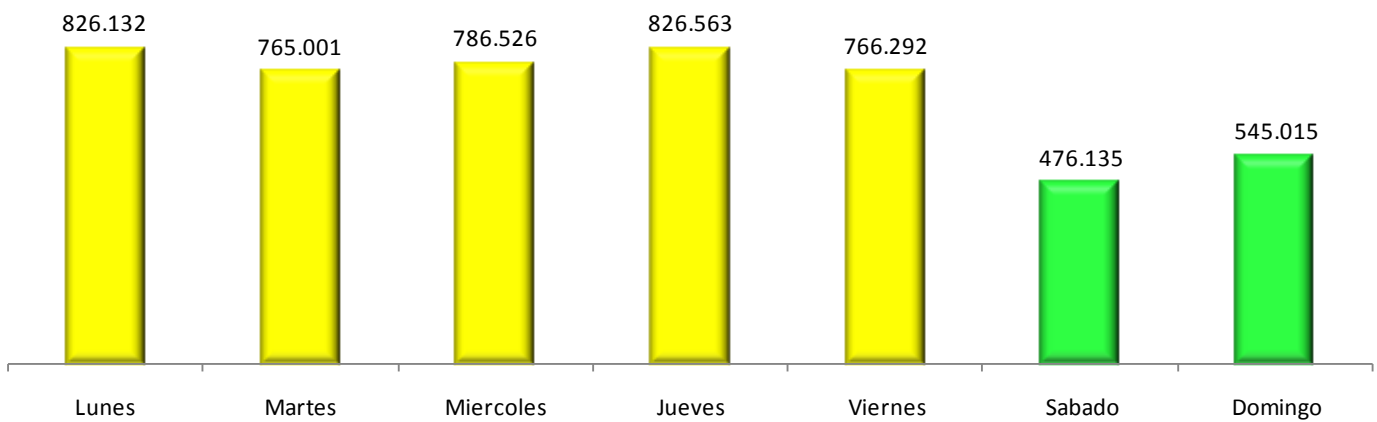


Lectores Promedio por Día	713.095
Alcance Diario	16,6%
Alcance Semanal	27,53%
Día más Leído	Jueves/826.563

Cada día de la semana en Santiago un promedio de 713.095 personas leen u hojean algún diario digital en Santiago. Esto representa el 16,6% de la población entre 12 y 75 años.

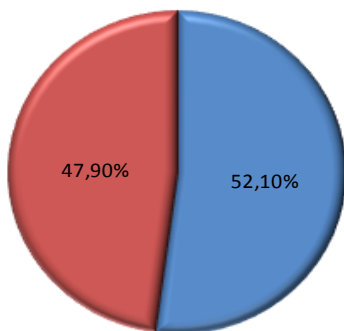
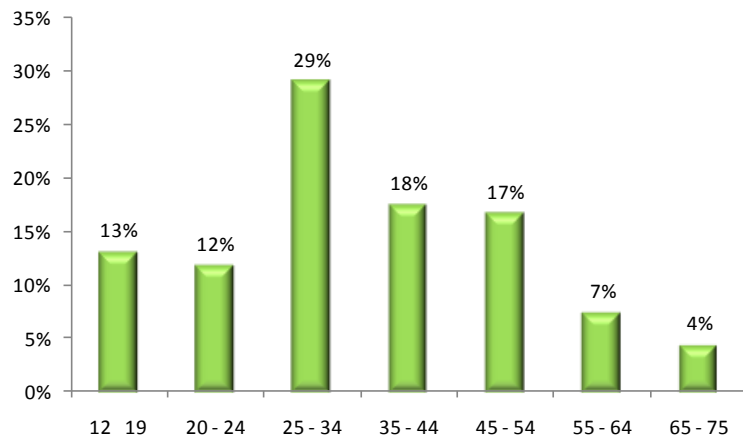
El día en que se lee mayor cantidad de diarios digitales es el jueves.

Lectores por día de semana



Los datos correspondientes a las edades, sexo y GSE de los lectores han sido tomados desde las bases de TGI.

\*Fuente: TGI Chile 2009 Wave II + 2010 Wave I V.07.06.2010

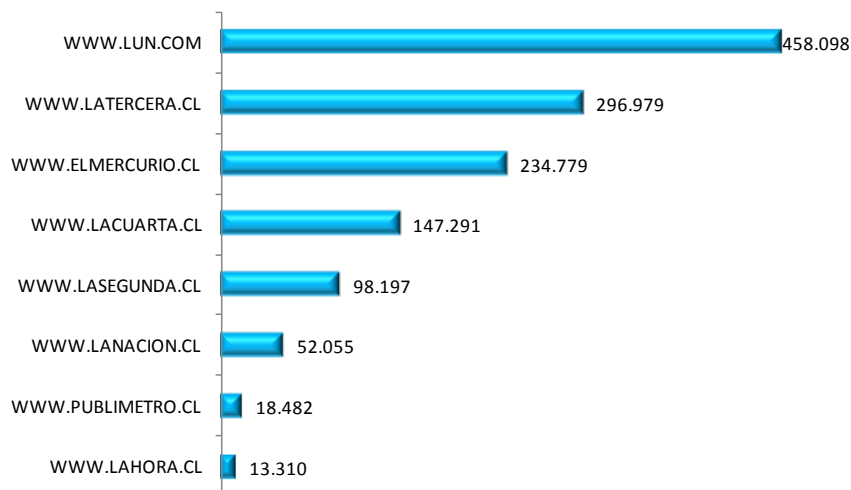


■ Masculino ■ Femenino

Las edades más jóvenes y en su leve mayoría hombres son los que más se exponen a la lectoría digital.



## LECTORES PROMEDIO DE LUNES A VIERNES

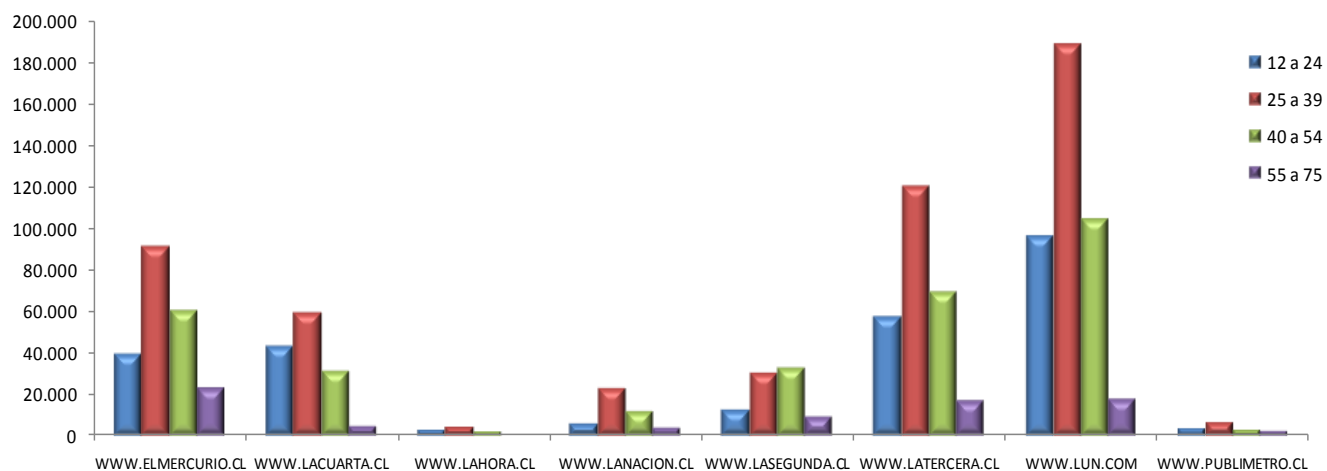


En la mayoría de los diarios *on-line* la lectoría aumenta en comparación a su versión impresa.

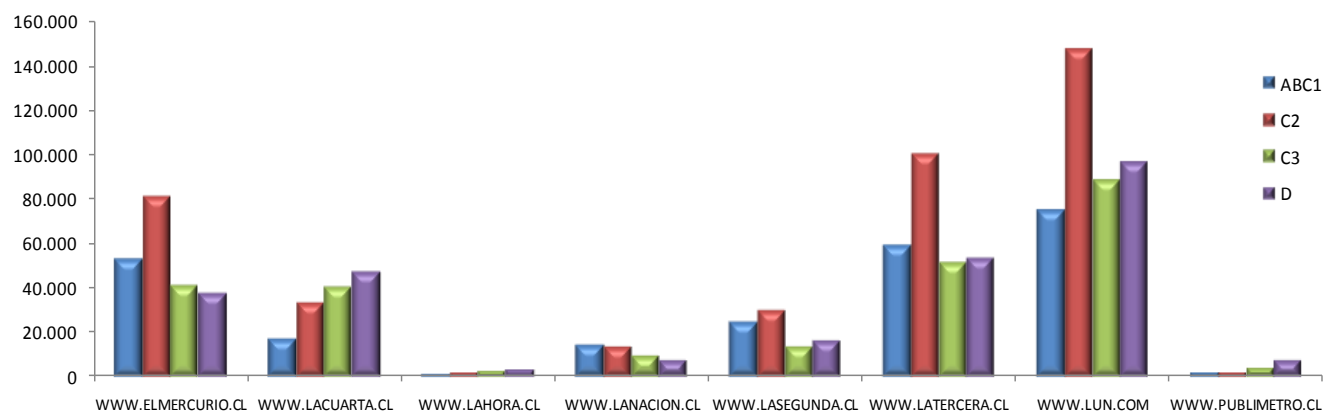
Sin embargo, para diarios como La Cuarta su lectoría digital en comparación a la impresa disminuye en un 70%. (Lectores promedio lunes a domingo)

La Segunda.cl, por otro lado, tiene alrededor de 36.000 lectores promedio más que en su versión impresa.

## PERFILES POR EDAD



## PERFILES POR GSE





Antonia López de Bello 172 - Piso 3  
Recoleta - Santiago  
Teléfono: (56 2) 777 3424  
E-mail: [comercial@kantarmedia.cl](mailto:comercial@kantarmedia.cl)  
[www.kantarmedia.com](http://www.kantarmedia.com)  
[www.kmrchile.cl](http://www.kmrchile.cl)